

Πρόγραμμα Οικολογικά σχολεία
2021-2022

**ΠΕΡΙΦΕΡΕΙΑΚΟ
ΛΥΚΕΙΟ
Μ. ΚΟΥΤΣΟΦΤΑ –
Α. ΠΑΝΑΓΙΔΗ
ΠΑΛΑΙΟΜΕΤΟΧΟΥ**

ΟΙΚΟΛΟΓΙΚΟΣ ΚΩΔΙΚΑΣ

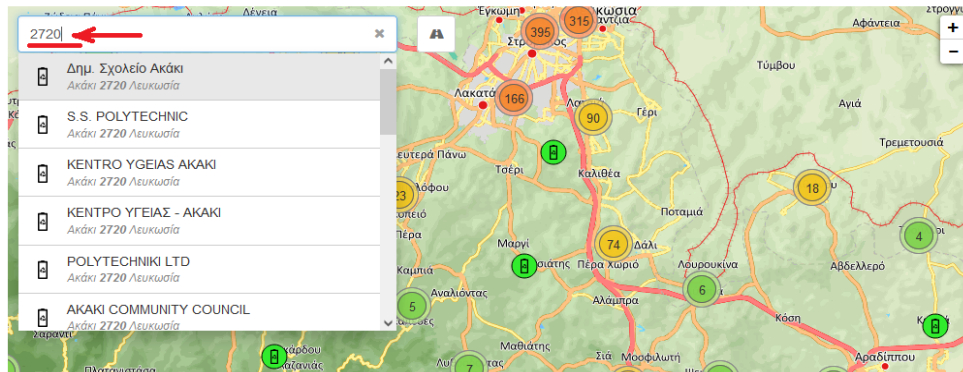
ΘΕΜΑ: ΟΙ ΣΥΝΗΘΕΙΕΣ ΜΑΣ...ΠΟΙΟΤΗΤΑ ΤΗΣ ΖΩΗΣ ΜΑΣ!!!

- Αποφεύγω να χρησιμοποιώ πλαστικά είδη μίας χρήσης.
- Εξοικονομούμε το νερό και προσέχουμε η βρύση να μη στάζει.
- Πίνουμε νερό από το θέρμο ή παγούρι και αποφεύγουμε τις πλαστικές μπουκάλες μιας χρήσης.
- Ανακυκλώνουμε:
 - τα πλαστικά μπουκάλια νερού
 - τα μεταλλικά δοχεία αλουμίνιουτοποθετώντας τα στον σωστό κάλαθο ανακύκλωσης.
- Η ανακύκλωση μας γίνεται συνείδηση και συνεχίζουμε και στο σπίτι μας.
- Αλλάζουμε συνήθειες προς το συμφέρον του περιβάλλοντος αλλά και το δικό μας.
- Η ρύπανση του περιβάλλοντος είναι ζημιογόνα για όλους. Όπου και να είμαστε ΠΑΝΤΑ πετάμε τα σκουπίδια στους καλάθους σκουπιδιών.
- Σβήνουμε τα φώτα και οικονομούμε ηλεκτρική ενέργεια όπου είναι δυνατόν.
- Περπατώ όσο περισσότερο μπορώ, χρησιμοποιώ το ποδήλατο, αποφεύγω όπου μπορώ το αυτοκίνητο.
- Κάνω χρήση του λεωφορείου για τις μετακινήσεις μου, π.χ. να έρθω στο σχολείο.

- Ανακυκλώνουμε τις μπαταρίες τοποθετώντας τις στον κάδο ανακύκλωσης που υπάρχει στο χολ του σχολείου μας ή στα σημεία που υπάρχουν κάδοι της «ΑΦΗΣ» στις κοινότητες μας.
- <https://afiscyprus.com.cy/el/koino/roy-na-bro-kado> βάζουμε τον ταχυδρομικό κώδικα μας σαυτό τον σύνδεσμο για να μας δώσει τα σημεία που βρίσκουμε κάδο για ανακύκλωσης μπαταριών. Για το χωρίο Ακάκι π.χ. με Ταχυδρομικό κώδικα, 2720 μας βγάζει τα παρακάτω.

ΠΟΥ ΝΑ ΒΡΩ ΚΑΔΟ

Πατήστε πιο κάτω και εισάγετε τη διεύθυνσή σας όπως φαίνεται στην εικόνα. Στον χάρτη θα εμφανιστούν οι κάδοι που βρίσκονται κοντά στην διεύθυνση που εισάγατε.



ΔΡΑΣΤΗΡΙΟΤΗΤΕΣ ΜΑΣ !!!!

ΣΤΟΧΟΙ !!!

- *Ευαισθητοποίηση των μαθητών/μαθητριών του σχολείου μας για την ανακύκλωση των πλαστικών μπουκαλών νερού και αλουμινένιων κυτίων αναψυκτικών.*

Προμήθεια
βαρελιών για την
ανακύκλωση





Σχεδιασμός / μπογιάντισμα βαρελιών για την ανακύκλωση με τις σχετικές σημάνσεις για πλαστικό/ αλουμίνιο



Σχεδιασμός / μπογιάντισμα βαρελιών για την ανακύκλωση με τις σχετικές σημάνσεις για πλαστικό/ αλουμίνιο



*Επιλογή χώρου για να φυτέψουμε 15
κυπριακές ελιές*

*Να μετρήσουμε, να σημαδέψουμε τα
σημεία για άνοιγμα των λάκκων για
την δεντροφύτευση.*

Αγορά των φυτών ελιάς, ποικιλίας Κυπριακής





Να μετρήσουμε, να σημαδέψουμε τα σημεία για άνοιγμα των λάκκων για την δεντροφύτευση.



*Να μετρήσουμε, να σημαδέψουμε τα σημεία για
άνοιγμα των λάκκων για την δεντροφύτευση.*





Άνοιγμα των λάκκων για την δεντροφύτευση με εκσκαφέα.



Άνοιγμα των λάκκων για την δεντροφύτευση με εκσκαφέα.



Φύτεμα των δενδρυλλίων ελιάς



Φύτεμα των δενδρυλλίων ελιάς



Φύτεμα των
δενδρυλλίων
ελιάς



Φύτεμα των δενδρυλλίων
ελιάς



Προμήθεια και εγκατάσταση συστήματος άρδευσης
**Από το συντηρητή του σχολείου μας, της σχολικής
εφορείας κύριο Γεώργιο Σάββα**

